

工事写真報告書

工事番号 平成 25 年度

工事名 M 様 邸

工事箇所 屋根・外壁・その他 塗装工事一式

工事住所 宗像市 公園通り

工期 着手 平成 年 月 日

竣工 平成 年 月 日

工事施工者 ベストホーム 株式会社



外観

屋根

外壁

破風・鼻かくし

軒天

樋



外観

屋根

外壁

破風・鼻かくし

軒天

樋



外観

屋根

外壁

破風・鼻かくし

軒天

樋

雨戸



外観

屋根

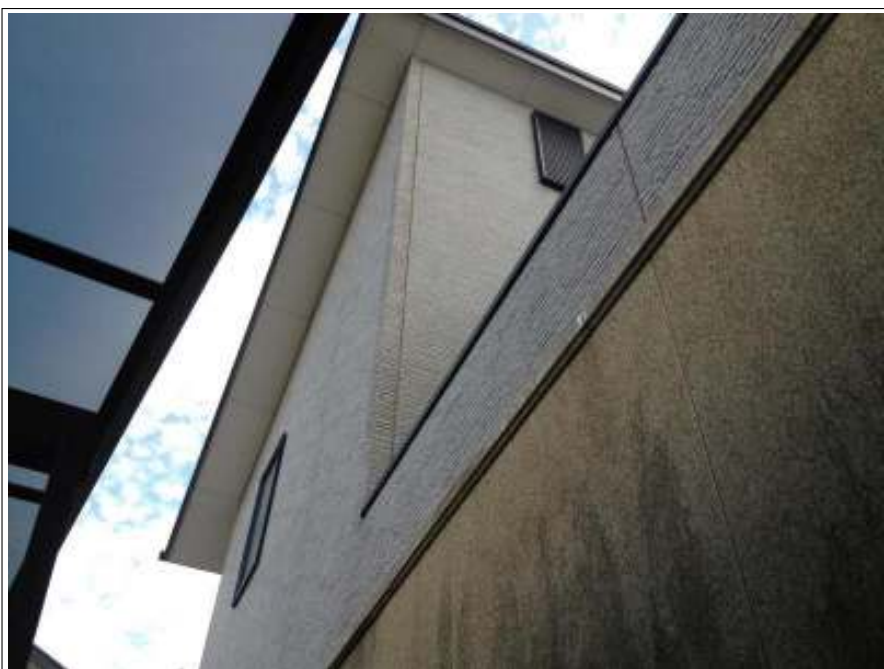
外壁

破風・鼻かくし

軒天

樋

雨戸



外観

屋根

外壁

破風・鼻かくし

軒天

樋



軒天（ベランダ部）

経年劣化・ベランダ部による痛みが見られます。

この部分はまずベランダ部からの補修が大事になってきますので、早めの塗装をお勧めします。



屋根（カラーベスト）

この素材はセメント：アスベストが
85：15で作られています。
劣化し割れや反りがひどくなり葺き
替えとなると、アスベストが入って
いるので処分費がかなりかかります
ので、早めの塗装と維持をお勧めを
します。



屋根（カラーベスト）

同上



屋根（カラーベスト）

同上



破風・鼻かくし

経年劣化しています。

シーリング等で下地処理をおこない、下塗り・上塗りの塗装をしていきます。



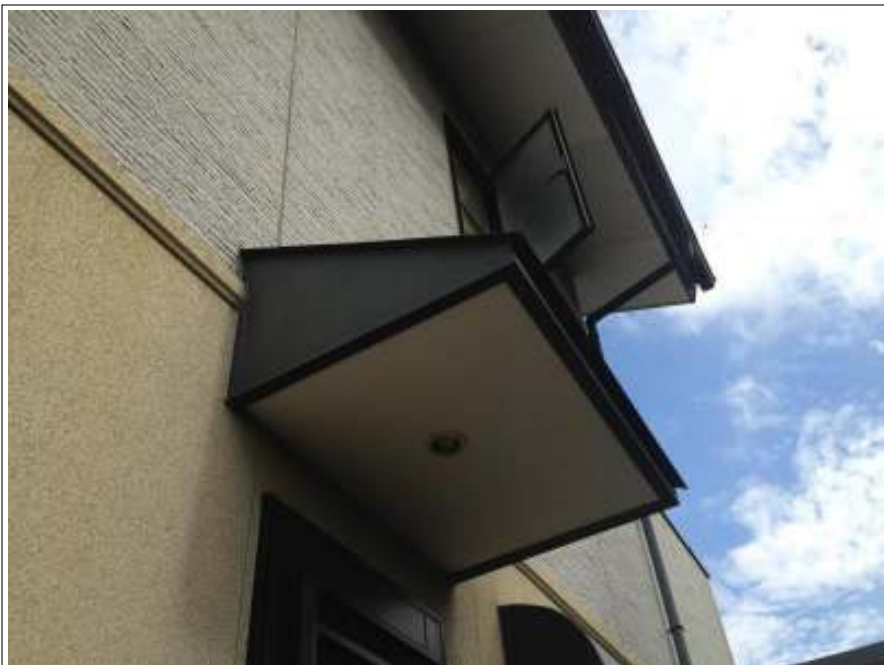
樋

こちらは塩ビ素材になります。劣化すると割れが生じたりすることがありますので、塩ビ専用の下塗りをおこない塗装をしていきます。



エアコンダクトカバー

同上



小庇

この部分は鉄、スチール素材になります。

劣化するとサビが発生してきますので塗装が必要です。



雨戸

対処方法

サビが発生しているうえに塗装をしてもすぐにサビが表面化してきますので、ケレン作業・サビ止め等の下地処理をおこない、塗装をしていく必要があります。



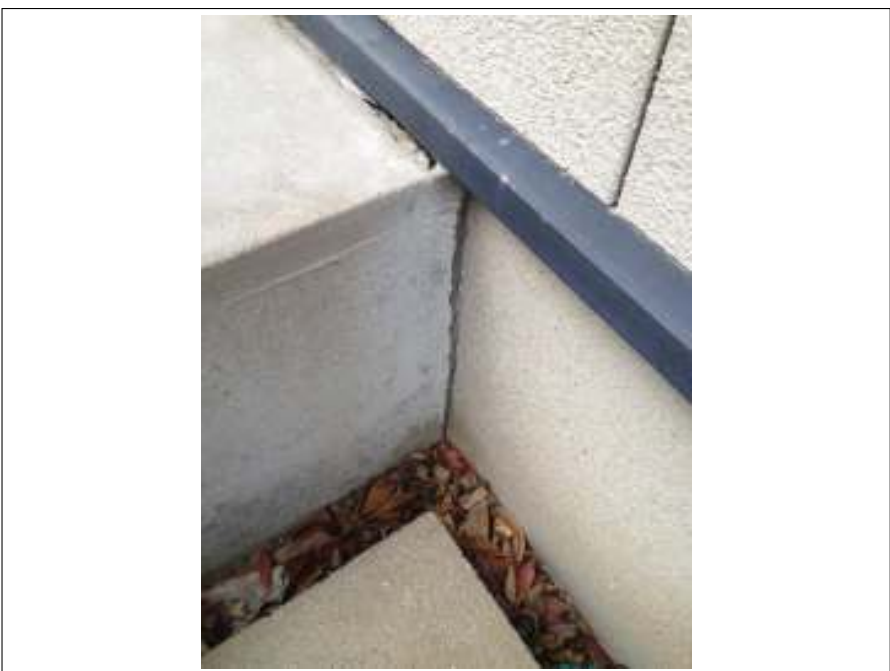
換気フード

同上



土台水切り

同上



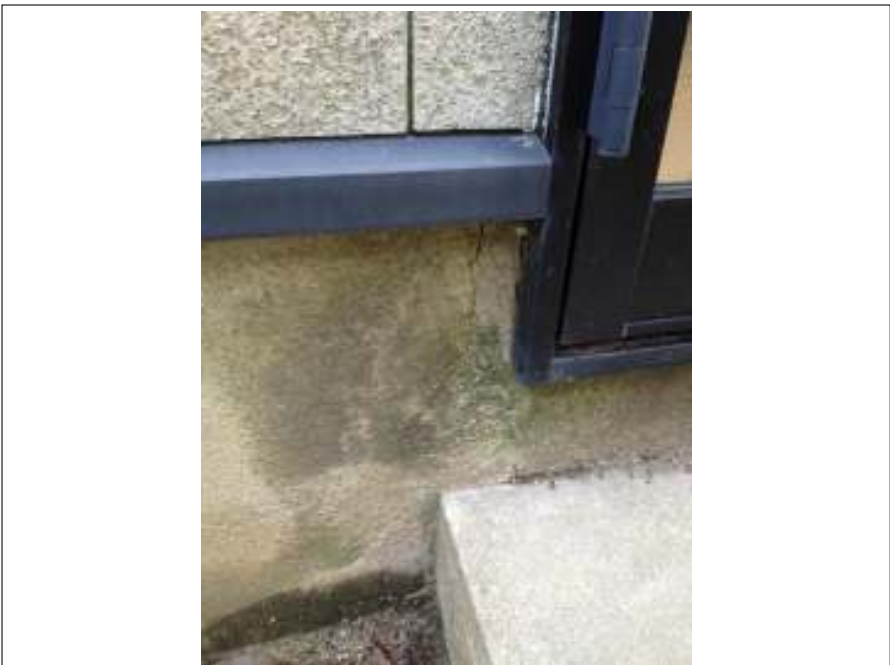
基礎 キレツ

地震によるキレツが見られました。
このままの状態にしておくと、基礎の痛みや白アリの原因・お住まいの寿命につながりますので、シーリング等で補修をおこないます。



基礎 キレツ

同上



基礎 劣化部

アルカリ性のコンクリートは空気中の二酸化炭素や酸性雨と結合することによって徐々に中性化されます。

中性化されたコンクリートは表面にヒビが入るだけでなく、内部の鉄筋の腐食や膨張につながり構造物の性能低下につながりますので、シーリング等で補修をおこないます。



基礎 劣化部

カビの発生が見られます。

カビの上にくら良い塗装をしても、カビの根が残っている以上塗膜を突き破って表面化してきますので、カビの根を抑える必要があります。



外壁 カビ発生部

対処方法

いくら高圧洗浄をかけても、カビの根が残ってしまいますので、カビの根を殺す防カビ下塗りをおこない、下塗り・上塗り二回の三層四工程（基礎は二層三工程）をおこないます。



シーリング 劣化部

劣化している部分があります。
この部分から雨水や湿気、炭酸ガス
等が直接侵入し躯体・ボードの痛み
や建物の寿命につながりますので、
シーリング等で補修ををおこない塗
装をしていきます。



シーリング 劣化部

シーリングの劣化が激しい部分は打
ち替え補修をおこない、塗装をして
いきます。



サッシ廻り 劣化部

見落としがちですが、サッシ廻りも
劣化している部分がありますので、
劣化している部分は打ち増しをおこ
ない塗装をしていきます。